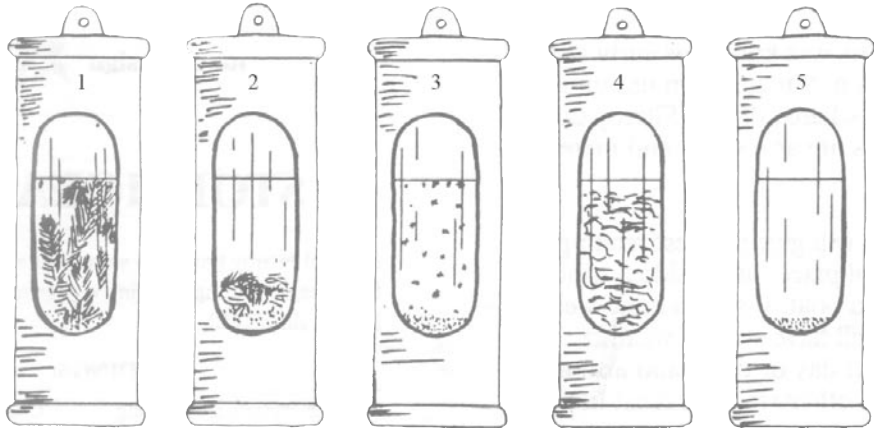


Sturmglas



Design: Stig Larsen 1982 © delite

Original drawing by Stig Larsen 1982 © delite

1. Farn-ähnliche Kristalle bilden sich
2. Farn-ähnliche Kristalle verschwinden
3. Sternkristalle schweben nach unten
4. Kristalle überall in der Flüssigkeit
5. Klare Flüssigkeit

Kalt und stürmisch
Wärmer
Frost
Regen
Heiter und trocken

Die Farn-ähnlichen Kristalle sind auf der Windseite am höchsten.



Das Sturmglass ist seit 1750 bekannt und wurde auf Segelschiffen für die Sturmwarnung verwendet.

Der erste eigentliche Bericht von der Anwendung an Bord eines Schiffes stammt von Charles Darwins Weltumseglung 1831-1836. Am 27. Dezember 1831 begab Darwin sich auf die lange Reise in der Bark "HMS Beagle" die unter dem Kommando von Kapitän Fitzroy (1805-1865) stand. Dieser verwendete das Sturmglass während seiner ganzen Karriere auf See und Land. Fitzroy avancierte in der Flotte zum Admiral. Er war gleichzeitig Meteorologe und endete als Leiter des Britischen Meteorologischen Instituts. Er hat unter anderem das berühmte "Weather Book" geschrieben, dass Wettervorhersagen popularisierte und sie an alle Bevölkerungsschichten vermittelte. Auf dem Höhepunkt seiner Karriere folgte er der Familientradition - er schnitt sich die Kehle durch!

Das Sturmglass ist ein zuverlässiges Barometer. Alle die es haben konsultieren es täglich um die Wettervorhersage für den kommenden Tag zu beleuchten. Andere verwenden es um zu sehen wann die Fische beißen! Ungeachtet der Anwendung gibt es keinen Zweifel dass das Sturmglass funktioniert Bis heute hat aber noch niemand eine wissenschaftliche Erklärung abgeben können warum! Admiral Fitzroy, Leiter des Britischen Meteorologischen Instituts, meinte es war die statische Elektrizität von den Feldern die uns umgeben. Ein für diese Zeit revolutionierender Gedanke.

Das Sturmglass gibt die besten Ergebnisse wenn es an einer kühlen Stelle aufgestellt wird. Am besten innen in einem nördlichen Fenster oder am besten auf dem Boot. Wie der Name sagt soll man sich hauptsächlich auf die Informationen über Stürme 1-2 Tage in der Zukunft verlassen. Das Sturmglass kann das Barometer nicht ersetzen, es kann es unterstützen. Denken Sie immer daran die Wettervorhersage zu hören!

Das Sturmglass ist ein sehr geschätzter Gebrauchsgegenstand und wird oft als Geschenk verwendet. Ein Stück echtes dänisches Handwerk.

Setzen Sie das Sturmglass nicht hohen Temperaturen oder direkter Sonneneinstrahlung aus.
Das kann die Funktion beeinträchtigen.

Mit freundlichen Grüßen Delite ApS

Warnung: Bei Kontakt mit der Lösung sofort mit Wasser abspülen.

www.delite.dk www.stormglass.eu www.essorensen.com



September 2011